



TORNADO-Varastoautomaatti

Tornado hissityyppinen varastoautomaatti on dynaaminen ja modulaarinen varastointijärjestelmä, joka liikkuu pystysuunnassa ja tuo tarvittavat tuotteet tavara-alustalla käyttäjälle tehostaen keräilynopeutta jopa 65% ja säästään latti tilaa jopa 75%.

Tietokoneohjattu Kasten Tornado-varastoautomaatti on nopea, energiaa säästävä ja hiljainen automaattinen hissityyppinen varastointi- ja käsittelyjärjestelmä, joka maksimoi varastotilan pienimmällä mahdollisella lattia-alan käytöllä.

Se toimii "tuote ihmisen luo" -periaatteella minimoiden käyttäjän kävelymatkat ja odotusajat ja vähentäen keräilyaikaa ja keräilyvirheitä. Tornado-varastoautomaatti tarjoaa erittäin tehokkaan ja energiaa säästävän turvallisen varastointiratkaisun.

TORNADO-varastoautomaatti on mukautettavissa erilaisiin käyttöympäristöihin ja se tarjoaa seuraavat edut:

- **Säästää jopa 75% latti tilaa**
- **Lyhentää keräilyaikaa jopa 65%**
- **Nopea ja tarkka keräily jopa 99.9% tarkkuudella**
- Pieni virrankulutus
- Helppokäyttöinen Windows-pohjainen käyttöliittymä
- Tavara-alustoja voidaan lisätä tai poistaa tarpeen mukaan
- Valo-osoitin vähentää virheitä
- Useammat käyttöaukot mahdollistavat käytön eri kerroksissa
- Helppo ja paperiton tilausten käsittely optimoi varastologistiikan

Vakiomitoitus:

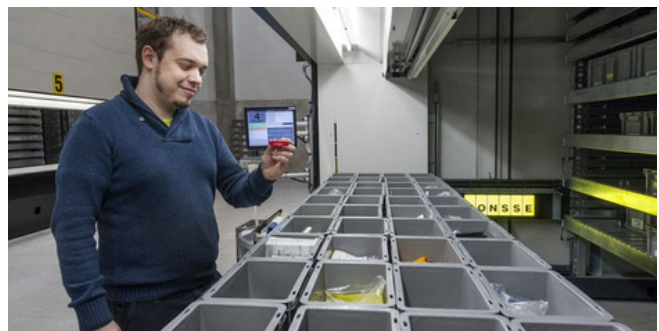
- Volt: 400V 16A
- Leveys: 1705mm - 4705mm
- Korkeus: 4000mm - 15,000mm
- Syvyys: 2100mm - 4200mm
- Tavara-alustan kantavuus: 300kg / 400kg / 500kg

Turvallisuus & ohjausominaisuudet:

- Turvaloverho suojaa käyttäjää toiminnan aikana
- Valokennot automaatin sisällä & LED-valot käyttöaukossa
- Hätä-seis -painikkeet käyttöaukon molemmilla puolilla
- Korkeusmittauslaite
- Windows-pohjainen ohjaus kosketusnäytöllä
- TC1200-ohjausjärjestelmä & TC2000-varastonhallintajärjestelmä
- FIFO-tila
- Manuaalinen & automaattinen (WMS) käyttö

Lisäosat:

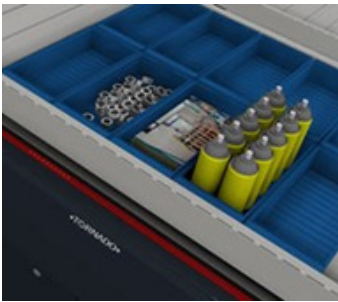
- Valo-osoitin Syöttöalusta
- (In-Out feeder)
- Kosketusnäyttö
- Viivakoodilukija Tarratulostin
- IP-kamera Etätuki Pleksilasit
- päädyissä WMS -yhteys
- ERPiin
-
-





Useammat Käyttöaukot

Useampia käyttöaukkoja voidaan asettaa laitteen samalle puolelle tai vastakkaisille puolille, joko samaan kerrokseen tai eri kerrosten välille.



Lokerovalolista

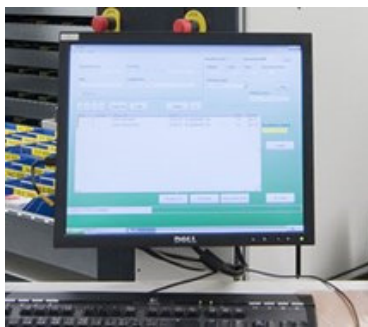
Lokerovalolista osoittaa leveyssuunnassa keräiltävän paikan. Tämä vähentää keräilyvirheitä ja nopeuttaa keräilyä.



Verhoiluikkuna

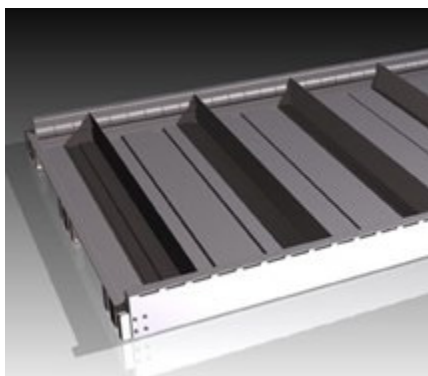
Verhoiluikkunoilla varastoautomaatti voidaan tehdä visuaalisemmaksi. Plexi-verhoilun läpi näkee miten ja millä nopeudella Tornado toimii.





Varastonhallintajärjestelmä TC2000

TC2000 on täydellinen järjestelmä. Se voidaan liittää kaikkiin Constructorin varastoautomaatteihin.



Välijakajat

Tornadon paletit sekä Paternosterin tasot voidaan varustaa välijakajilla, mikäli on tarvetta pitää tuotteet paremmin erillään.



Syöttöpöytä

Syöttöpöytä tuo paletin ulos automaattisesti kohtaan, josta käyttäjä voi helposti esim. nostolaitteen avulla käsitellä massiivisia tuotteita.

